

**Tabla 1:** Distribución del gasto por capítulos en todas las diputaciones provinciales en Galicia, en millones de euros (2007, 2010 y 2015)

	2007	2010	2015
<b>Cap. 1: Gastos de personal</b>	124,2	147,3	122,5
<b>Cap. 2: Gastos corrientes en bienes y servicios</b>	88,3	82,8	72,8
<b>Cap. 3: Gastos financieros</b>	9,5	2,9	0,5
<b>Cap. 4: Transferencias corrientes</b>	48,7	69,5	83,6
<i>Operaciones Corrientes</i>	270,7	302,6	279,4
<b>Cap. 6: Inversiones reales</b>	141,9	120,2	99,4
<b>Cap. 7: Transferencias de capital</b>	91,6	103,6	93,9
<i>Operaciones de Capital</i>	233,5	223,8	193,2
<i>Operaciones no Financieras</i>	504,2	526,4	472,6
<b>Cap. 8: Activos financieros</b>	6,0	5,4	15,0
<b>Cap. 9: Pasivos financieros</b>	15,9	29,1	31,8
<i>Operaciones financieras</i>	21,8	34,6	46,8
<b>Total gastos</b>	<b>526,0</b>	<b>560,9</b>	<b>519,5</b>

Fuente: elaboración propia a partir de la Oficina Virtual para la coordinación financiera de las entidades locales

**Tabla 2:** Principales políticas de gasto de todas las diputaciones provinciales en Galicia, en millones de euros (2010 y 2015)

	2010	2015
<i>Deuda Pública</i>	31,0	40,3
<b>Deuda Pública</b>	31,0	40,3
<i>Servicios públicos básicos</i>	47,5	47,9
<b>Seguridad y movilidad ciudadana</b>	4,6	6,4
<b>Vivienda y urbanismo</b>	5,8	13,7
<b>Bienestar comunitario</b>	27,6	19,1
<b>Medio ambiente</b>	9,5	8,7
<i>Actuaciones de protección y promoción social</i>	68,0	66,1
<b>Pensiones</b>	10,6	7,5
<b>Otras prestaciones económicas a favor de empleados</b>	6,3	2,9
<b>Servicios Sociales y promoción social</b>	42,7	34,2
<b>Fomento del Empleo</b>	8,3	21,5
<i>Producción de bienes públicos de carácter preferente</i>	94,5	66,3
<b>Sanidad</b>	4,4	1,4
<b>Educación</b>	11,5	10,0
<b>Cultura</b>	45,6	32,0
<b>Deporte</b>	33,1	22,9
<i>Actuaciones de carácter económico</i>	184,6	156,1
<b>Agricultura, Ganadería y Pesca</b>	14,0	12,0
<b>Industria y energía</b>	5,6	2,3
<b>Comercio, turismo y pequeñas y medianas empresas</b>	12,5	10,9
<b>Transporte público</b>	0,0	0,0
<b>Infraestructuras</b>	145,9	111,5
<b>Investigación, desarrollo e innovación</b>	0,4	6,6
<b>Otras actuaciones de carácter económico</b>	6,3	12,8
<i>Actuaciones de carácter general</i>	135,4	142,8
<b>Órganos de gobierno</b>	12,5	10,0
<b>Servicios de carácter general</b>	50,0	45,2
<b>Administración financiera y tributaria</b>	29,8	30,0
<b>Transferencias a otras Administraciones Públicas</b>	43,0	57,7
<b>Total gastos</b>	<b>560,9</b>	<b>519,5</b>

Fuente: elaboración propia a partir de la Oficina Virtual para la coordinación financiera de las entidades locales

**Tabla 3:** Principales políticas de gasto en todas las diputaciones provinciales en Galicia, en porcentaje (2010 y 2015)

	2010	2015
<i>Deuda Pública</i>	5,5	7,7
<b>Deuda Pública</b>	5,5	7,7
<i>Servicios públicos básicos</i>	8,5	9,2
<b>Seguridad y movilidad ciudadana</b>	0,8	1,2
<i>Vivienda y urbanismo</i>	1,0	2,6
<b>Bienestar comunitario</b>	4,9	3,7
<b>Medio ambiente</b>	1,7	1,7
<i>Actuaciones de protección y promoción social</i>	12,1	12,7
<b>Pensiones</b>	1,9	1,4
<b>Otras prestaciones económicas a favor de empleados</b>	1,1	0,6
<b>Servicios Sociales y promoción social</b>	7,6	6,6
<b>Fomento del Empleo</b>	1,5	4,1
<i>Producción de bienes públicos de carácter preferente</i>	16,8	12,8
<b>Sanidad</b>	0,8	0,3
<b>Educación</b>	2,0	1,9
<b>Cultura</b>	8,1	6,2
<b>Deporte</b>	5,9	4,4
<i>Actuaciones de carácter económico</i>	32,9	30,0
<b>Agricultura, Ganadería y Pesca</b>	2,5	2,3
<b>Industria y energía</b>	1,0	0,4
<b>Comercio, turismo y pequeñas y medianas empresas</b>	2,2	2,1
<b>Transporte público</b>	0,0	0,0
<b>Infraestructuras</b>	26,0	21,5
<b>Investigación, desarrollo e innovación</b>	0,1	1,3
<b>Otras actuaciones de carácter económico</b>	1,1	2,5
<i>Actuaciones de carácter general</i>	24,1	27,5
<b>Órganos de gobierno</b>	2,2	1,9
<b>Servicios de carácter general</b>	8,9	8,7
<b>Administración financiera y tributaria</b>	5,3	5,8
<b>Transferencias a otras Administraciones Públicas</b>	7,7	11,1
<b>Total gastos</b>	<b>100,0</b>	<b>100,0</b>

Fuente: elaboración propia a partir de la Oficina Virtual para la coordinación financiera de las entidades locales

**Tabla 4:** Distribución de los ingresos por capítulos en todas las diputaciones provinciales en Galicia, en millones de euros (2007, 2010 y 2015)

	2007	2010	2015
<b>Cap. 1: Impuestos directos</b>	33,3	37,9	37,0
<b>Cap. 2: Impuestos indirectos</b>	34,7	24,3	34,8
<b>Cap. 3: Tasas y otros ingresos</b>	33,6	36,2	33,8
<b>Cap. 4: Transferencias corrientes</b>	372,8	311,7	388,8
<b>Cap. 5: Ingresos patrimoniales</b>	12,9	10,6	3,4
<i>Operaciones corrientes</i>	487,2	420,7	497,8
<b>Cap. 6: Enajenación de inversiones reales</b>	6,3	2,3	0,7
<b>Cap. 7: Transferencias de capital</b>	39,1	45,4	21,6
<i>Operaciones de capital</i>	45,3	47,7	22,4
<b>Total Operaciones no Financieras</b>	532,5	468,4	520,2
<b>Cap. 8: Activos financieros</b>	2,9	2,9	3,7
<b>Cap. 9: Pasivos financieros</b>	18,3	84,9	-
<i>Operaciones financieras</i>	21,2	87,9	3,7
<b>Total ingresos</b>	<b>553,6</b>	<b>556,3</b>	<b>523,9</b>

Fuente: elaboración propia a partir de la Oficina Virtual para la coordinación financiera de las entidades locales

**Tabla 5:** Resultado presupuestario del ejercicio, en millones de euros (2007, 2010 y 2015)

	2007	2010	2015
<b>Resultado presupuestario del ejercicio</b>	27,6	- 4,7	4,4
<b>Créditos gastados con remanentes de tesorería para gastos generales</b>	120,5	132,2	137,5
<b>Desviaciones de financiación negativas del ejercicio</b>	33,0	21,4	11,4
<b>Desviaciones de financiación positivas del ejercicio</b>	16,4	35,2	12,4
<b>Resultado presupuestario ajustado</b>	<b>164,8</b>	<b>113,7</b>	<b>140,9</b>

Fuente: elaboración propia a partir de la Oficina Virtual para la coordinación financiera de las entidades locales

**Tabla 6:** Distribución del gasto por capítulos en las diputaciones a nivel provincial en Galicia, en millones de euros (2015)

	Total	A Coruña	Lugo	Ourense	Pontevedra
<b>Cap. 1: Gastos de personal</b>	122,5	36,1	21,0	27,0	38,3
<b>Cap. 2: Gastos corrientes en bienes y servicios</b>	72,8	18,0	14,6	15,6	24,6
<b>Cap. 3: Gastos financieros</b>	0,5	0,0	0,0	0,2	0,3
<b>Cap. 4: Transferencias corrientes</b>	83,6	31,2	20,6	6,4	25,3
<i>Operaciones corrientes</i>	279,4	85,4	56,3	49,2	88,5
<b>Cap. 6: Inversiones reales</b>	99,4	16,5	21,6	14,9	46,4
<b>Cap. 7: Transferencias de capital</b>	93,9	50,5	15,9	3,1	24,4
<i>Operaciones no financieras</i>	193,2	67,0	37,5	18,0	70,8
<b>Cap. 8: Activos financieros</b>	15,0	14,0	0,1	0,5	0,4
<b>Cap. 9: Pasivos financieros</b>	31,8	-	8,8	9,2	13,9
<i>Operaciones financieras</i>	46,8	14,0	8,9	9,7	14,3
<b>Total gastos</b>	<b>519,5</b>	<b>166,4</b>	<b>102,6</b>	<b>76,9</b>	<b>173,6</b>

Fuente: elaboración propia a partir de la Oficina Virtual para la coordinación financiera de las entidades locales

**Tabla 7:** Distribución del gasto por capítulos en las diputaciones a nivel provincial en Galicia, en porcentaje (2015)

	Total	A Coruña	Lugo	Ourense	Pontevedra
<b>Cap. 1: Gastos de personal</b>	23,6	<b>21,7</b>	<b>20,5</b>	<b>35,2</b>	<b>22,1</b>
<b>Cap. 2: Gastos corrientes en bienes y servicios</b>	14,0	10,8	14,2	20,2	14,2
<b>Cap. 3: Gastos financieros</b>	0,1	0,0	0,0	0,3	0,2
<b>Cap. 4: Transferencias corrientes</b>	16,1	18,8	20,1	8,3	14,6
<i>Operaciones corrientes</i>	53,8	51,3	54,8	64,0	51,1
<b>Cap. 6: Inversiones reales</b>	19,1	9,9	21,0	19,3	26,7
<b>Cap. 7: Transferencias de capital</b>	18,1	30,3	15,5	4,0	14,0
<i>Operaciones no financieras</i>	37,2	40,2	36,5	23,3	40,7
<b>Cap. 8: Activos financieros</b>	2,9	8,4	0,1	0,7	0,3
<b>Cap. 9: Pasivos financieros</b>	6,1	0,0	8,5	11,9	8,0
<i>Operaciones financieras</i>	9,0	8,4	8,6	12,6	8,3
<b>Total gastos</b>	<b>100</b>	<b>100</b>	<b>10</b>	<b>10</b>	<b>100</b>

Fuente: elaboración propia a partir de la Oficina Virtual para la coordinación financiera de las entidades locales

**Tabla 8:** Distribución del gasto por capítulos en las diputaciones a nivel provincial en Galicia, en euros por habitante (2015)

	Galicia	A Coruña	Lugo	Ourense	Pontevedra
<b>Cap. 1: Gastos de personal</b>	45,1	32,2	62,5	85,9	40,6
<b>Cap. 2: Gastos corrientes en bienes y servicios</b>	26,8	16,1	43,4	49,4	26,1
<b>Cap. 3: Gastos financieros</b>	0,2	0	0,1	0,6	0,3
<b>Cap. 4: Transferencias corrientes</b>	30,7	27,8	61,4	20,4	26,8
<i>Operaciones corrientes</i>	102,8	76,1	167,4	156,3	93,8
<b>Cap. 6: Inversiones reales</b>	36,6	14,7	64,1	47,3	49,1
<b>Cap. 7: Transferencias de capital</b>	34,5	44,9	47,3	9,9	25,8
<i>Operaciones no financieras</i>	71,1	59,6	111,4	57,2	74,9
<b>Cap. 8: Activos financieros</b>	5,5	12,4	0,3	1,7	0,5
<b>Cap. 9: Pasivos financieros</b>	11,7	0	26	29,1	14,7
<i>Operaciones financieras</i>	17,2	12,4	26,3	30,8	15,2
<b>Total gastos</b>	<b>191,1</b>	<b>148,1</b>	<b>305,1</b>	<b>244,3</b>	<b>183,9</b>

Fuente: elaboración propia a partir de la Oficina Virtual para la coordinación financiera de las entidades locales

**Tabla 9:** Distribución de ingresos por en las diputaciones a nivel provincial en Galicia, en millones de euros (2015)

	Total	A Coruña	Lugo	Ourense	Pontevedra
<b>Cap. 1: Impuestos directos</b>	37,0	16,4	4,6	4,2	11,9
<b>Cap. 2: Impuestos indirectos</b>	34,8	14,5	4,6	3,6	12,0
<b>Cap. 3: Tasas y otros ingresos</b>	33,8	10,5	6,4	5,5	11,4
<b>Cap. 4: Transferencias corrientes</b>	388,8	144,0	68,0	64,4	112,4
<b>Cap. 5: Ingresos patrimoniales</b>	3,4	1,0	0,3	0,2	1,9
<i>Operaciones corrientes</i>	497,8	186,3	84,0	77,9	149,6
<b>Cap. 6: Enajenación de inversiones reales</b>	0,7	0,1	0,0	0,0	0,6
<b>Cap. 7: Transferencias de capital</b>	21,6	6,6	9,7	1,9	3,4
<i>Operaciones de capital</i>	22,4	6,7	9,7	1,9	4,0
<b>Cap. 8: Activos financieros</b>	3,7	0,6	1,4	0,3	1,4
<b>Cap. 9: Pasivos financieros</b>	-	-	-	-	-
<i>Operaciones financieras</i>	3,7	0,6	1,4	0,3	1,4
<b>Total ingresos</b>	<b>523,9</b>	<b>193,6</b>	<b>95,1</b>	<b>80,1</b>	<b>155,0</b>

Fuente: elaboración propia a partir de la Oficina Virtual para la coordinación financiera de las entidades locales

**Tabla 10:** Distribución de ingresos en las diputaciones a nivel provincial en Galicia, en porcentaje (2015)

	Total	A Coruña	Lugo	Ourense	Pontevedra
<b>Cap. 1: Impuestos directos</b>	7,1	8,5	4,8	5,2	7,6
<b>Cap. 2: Impuestos indirectos</b>	6,6	7,5	4,9	4,6	7,7
<b>Cap. 3: Tasas y otros ingresos</b>	6,5	5,4	6,8	6,9	7,4
<b>Cap. 4: Transferencias corrientes</b>	74,2	74,4	71,5	80,4	72,5
<b>Cap. 5: Ingresos patrimoniales</b>	0,6	0,5	0,3	0,2	1,2
<i>Operaciones corrientes</i>	95	96,3	88,3	97,3	96,4
<b>Cap. 6: Enajenación de inversiones reales</b>	0,1	0	0	0	0,4
<b>Cap.7: Transferencias de capital</b>	4,1	3,4	10,2	2,4	2,2
<i>Operaciones de capital</i>	4,2	3,4	10,2	2,4	2,6
<b>Cap. 8: Activos financieros</b>	0,7	0,3	1,5	0,3	0,9
<b>Cap. 9: Pasivos financieros</b>	0	0	0	0	0
<i>Operaciones financieras</i>	0,7	0,3	1,5	0,3	0,9
<b>Total ingresos</b>	<b>100</b>	<b>100</b>	<b>100</b>	<b>100</b>	<b>100</b>

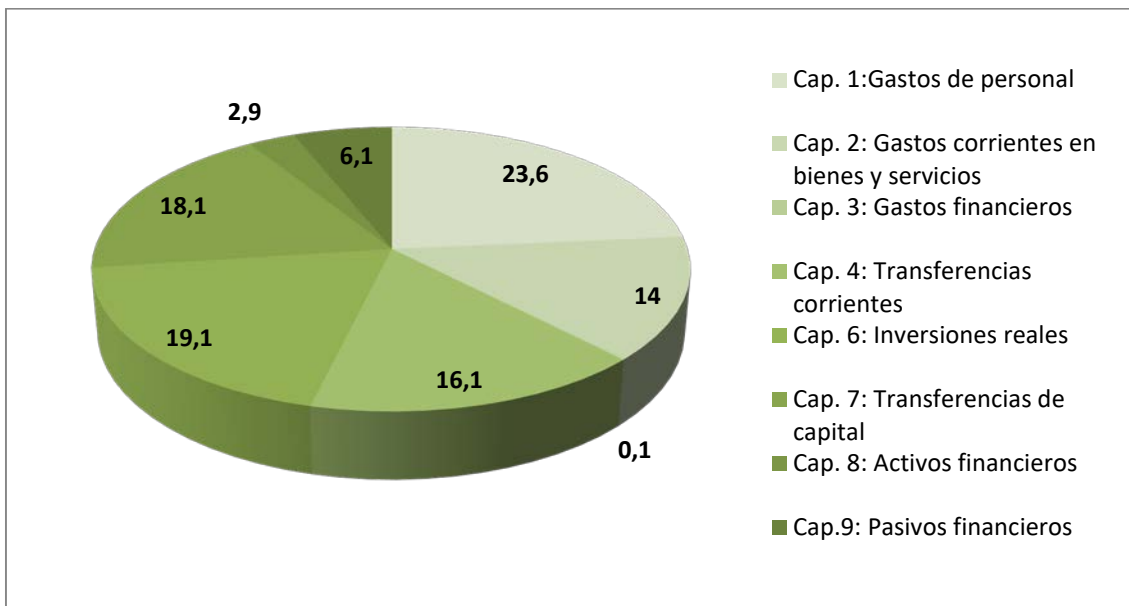
Fuente: elaboración propia a partir de la Oficina Virtual para la coordinación financiera de las entidades locales

**Tabla 11:** Distribución de ingresos por en las diputaciones a nivel provincial en Galicia, en euros en euros per cápita (2015)

	Total	A Coruña	Lugo	Ourense	Pontevedra
<b>Cap. 1: Impuestos directos</b>	13,6	14,6	13,7	13,3	12,5
<b>Cap. 2: Impuestos indirectos</b>	12,8	12,9	13,7	11,6	12,7
<b>Cap. 3: Tasas y otros ingresos</b>	12,4	9,3	19,1	17,6	12,1
<b>Cap. 4: Transferencias corrientes</b>	143	128,2	202,2	204,6	119
<b>Cap. 5: Ingresos patrimoniales</b>	1,2	0,9	0,9	0,5	2
<i>Operaciones corrientes</i>	183	165,9	249,6	247,6	158,3
<b>Cap. 6: Enajenación de inversiones reales</b>	0,3	0,1	0	0	0,6
<b>Cap.7: Transferencias de capital</b>	8	5,9	28,9	6,1	3,6
<i>Operaciones de capital</i>	8,3	6	28,9	6,1	4,2
<b>Cap. 8: Activos financieros</b>	1,4	0,6	4,1	0,8	1,5
<b>Cap. 9: Pasivos financieros</b>	0	0	0	0	0
<i>Operaciones financieras</i>	1,4	0,6	4,1	0,8	1,5
<b>Total ingresos</b>	<b>192,7</b>	<b>172,4</b>	<b>282,7</b>	<b>254,5</b>	<b>164,2</b>

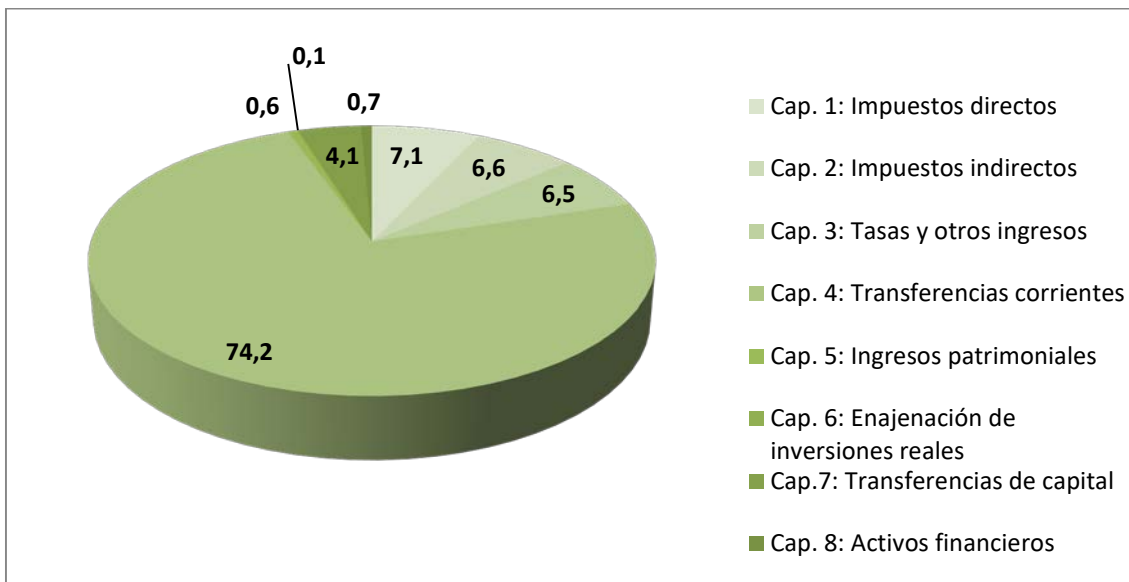
Fuente: elaboración propia a partir de la Oficina Virtual para la coordinación financiera de las entidades locales

**Gráfico 1:** Distribución del gasto por capítulos en todas las diputaciones provinciales en Galicia, en porcentaje (2015)



Fuente: elaboración propia a partir de la Oficina Virtual para la coordinación financiera de las entidades locales

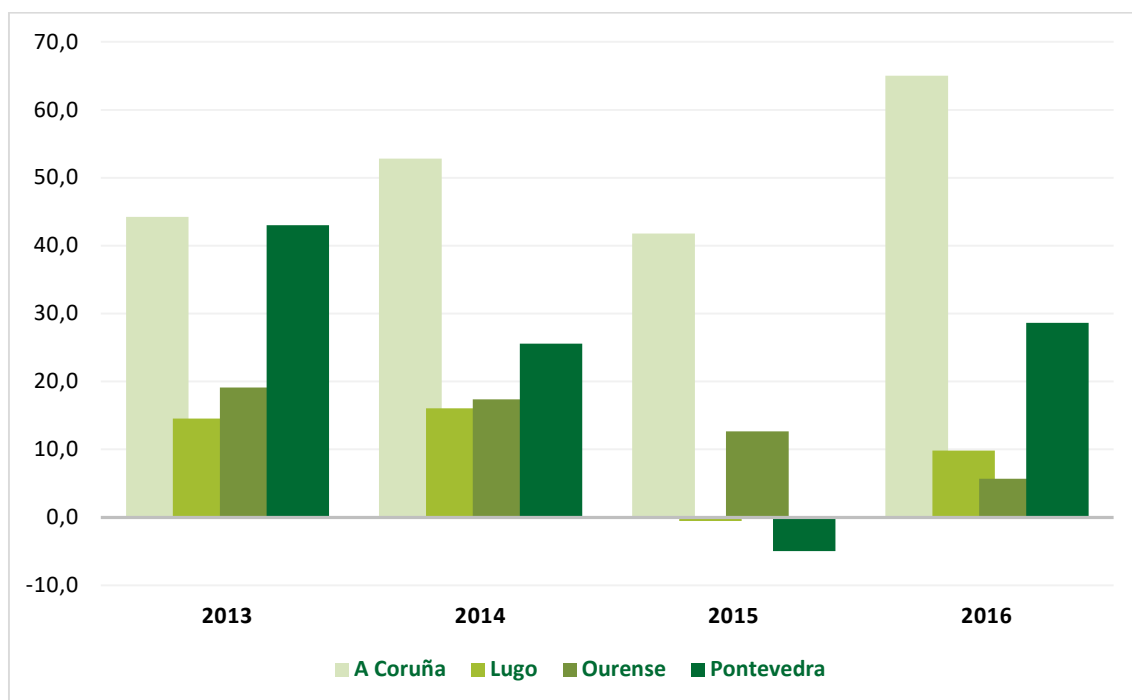
**Gráfico 2:** Distribución de los ingresos por capítulos en todas las diputaciones provinciales en Galicia, en porcentaje (2015)



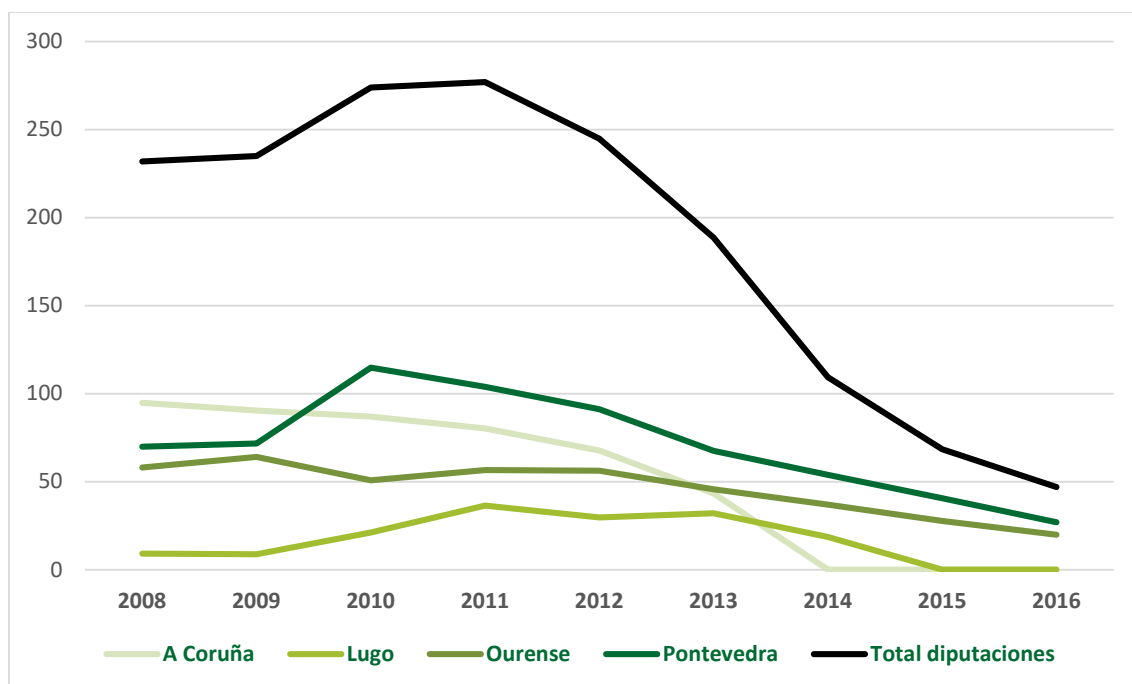
Fuente: elaboración propia a partir de la Oficina Virtual para la coordinación financiera de las entidades locales



**Gráfico 3:** Superávit / déficit de las diputaciones provinciales en Galicia, en millones de euros (2013-2015)



**Gráfico 4:** Deuda viva de las diputaciones provinciales, en millones de euros (2008-2016)



Fuente: elaboración propia a partir de la Oficina Virtual para la coordinación financiera de las entidades locales